

Zu meinem Stream verbinden

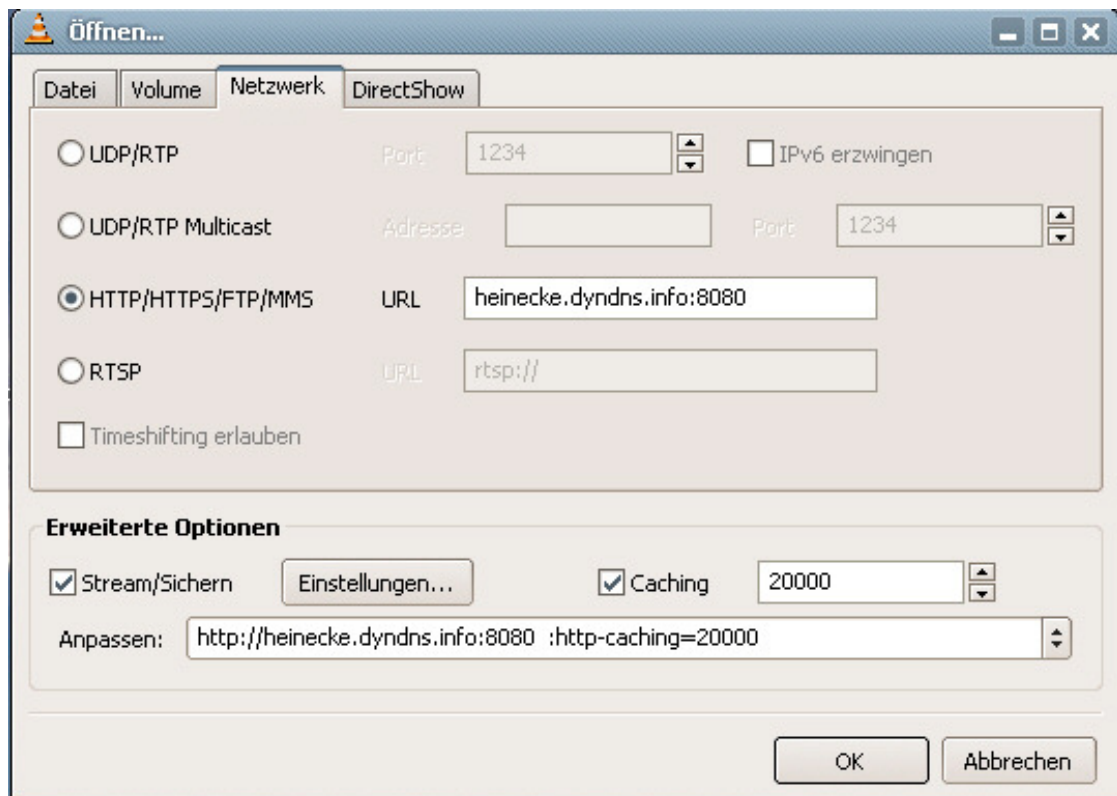
Als erstes muss das Programm *Video LAN* oder auch *VLC Player* genannt geladen werden. Dieses kann man unter folgender Adresse: http://www.chip.de/downloads/c1_downloads_13005928.html

Nach erfolgreicher Installation des Players kann der Stream geöffnet werden.

Nachdem öffnen des Players klickt ihr zunächst auf *Datei* und dann auf *Netzwerkstream öffnen...*



Darauf öffnet sich ein neues Fenster, indem ihr die gleichen Einstellungen vornehmt wie auf dem folgenden Bild.



Die Zeile *Anpassen* füllt sich automatisch aus...

Nun müsst ihr nur noch auf OK klicken und ein bisschen abwarten, bis der Stream startet.